

## Unsere Dienstleistungen

### ⚡ Netzschutztechnik

Entwurf und Validierung von Netzschutzkonzepten

### ⚡ Netzberechnung

Lastfluss, Kurzschluss, Erdschluss,  
Doppelerdschluss, ...  
stationär und dynamisch

### ⚡ Störungsanalyse

Klärung unklarer Netzereignisse

### ⚡ Protection Performance Test

Prüfung von Schutzgeräten im Labor mit innovativer  
Sekundärtechnik

### ⚡ Projektdurchführung

Präsentation und Diskussion im Workshop

### ⚡ Schulung von Mitarbeiterinnen und Mitarbeitern

Kundenspezifisches Training und Seminare

### ⚡ Lizenzierung

Lizenzierung unserer Werkzeuge  
Kundensupport  
Kundenspezifische Lösungen

## Was ist GridProtect?

Getrieben durch den zunehmenden Fachkräftemangel und den gleichzeitig steigenden Anforderungen aufgrund der Energiewende und E-Mobilität suchte das Unternehmen nach einer geeigneten Softwarelösung am Markt. Nach einer eingehenden Analyse der am Markt verfügbaren Produkte konnte jedoch keines dieser Produkte die definierten Anforderung vollumfänglich erfüllen. Daher wurde der Entschluss gefasst, ein eigenes Produkt zu entwickeln, das durch die eigenen Erfahrungen als Netzbetreiber und die Unterstützung einer universitären Einrichtung zur Marktreife gebracht werden sollte. Ergebnis ist ein Softwarewerkzeug zur Berechnung und Analyse von Stromnetzen mit Schwerpunkt der Netzschutztechnik.

### Ihre Chancen:

- ⚡ Effizienzsteigerung
- ⚡ Kostenersparnis
- ⚡ Identifikation von Lücken im Schutzkonzept
- ⚡ Einfacher Benutzerzugang

### Ihre Risiken:

- ⚡ Keine

**Fordern Sie heute noch über unsere Homepage oder Ihren direkten Ansprechpartnern Ihre Testlizenz an.**

# Grid Protect VSE

## Netzschutzanalyse

Die **Softwarelösung**  
vom Energieversorger  
für Energieversorger



Grid  Protect VSE



Grid  Protect VSE

**VSE**

## Über uns

### Praxiserfahrung aus dem Netzbetrieb

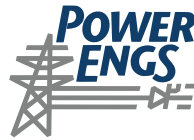
**VSE Verteilnetz GmbH**  
(110-kV-Netz und 35-kV-Netz)



**energis-Netzgesellschaft mbH**  
(20-kV-Netz und 10-kV-Netz)



**Institut für Elektrische Energiesysteme  
htw saar**



**Forschung und Entwicklung:**

- ⚡ Netzberechnung und Netzschutz
- ⚡ Netzintegration von EEG-Anlagen

## Weitere Informationen

rund um **GridProtect** und das Netzberechnungsprogramm **ATPDesigner** finden Sie auf unserer Internetseite [www.gridprotect.de](http://www.gridprotect.de)

Gerne vereinbaren wir mit Ihnen einen unverbindlichen Termin zur Vorstellung unserer Werkzeuge und zum offenen Dialog.

Für Fragen stehen wir Ihnen natürlich auch telefonisch zur Verfügung.

### Ihre direkten Ansprechpartner

für GridProtect:

**Markus Albert, M.Sc.**  
VSE Verteilnetz GmbH  
Tel.: +49 6814030-1224  
[markus.albert@vse-verteilnetz.de](mailto:markus.albert@vse-verteilnetz.de)

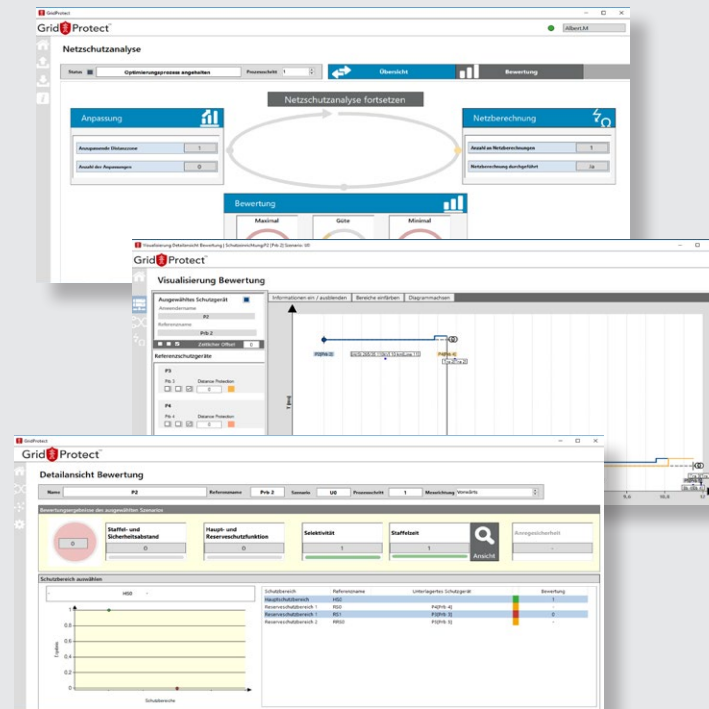
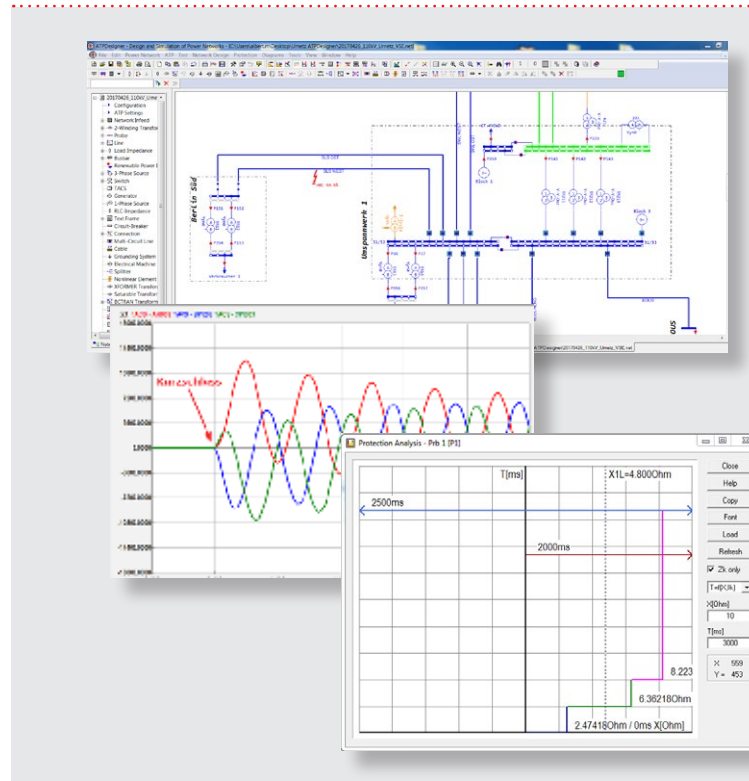


für ATPDesigner:

**Prof. Dr.-Ing. Michael Igel**  
Power Engineering Saar  
Institut für Elektrische Energiesysteme  
Mobil: +49 175 6452194  
[michael.igel@htwsaar.de](mailto:michael.igel@htwsaar.de)



## Unsere Werkzeuge



### Automatisierte Netzberechnung



- ⚡ **Stationäre Netzberechnung**  
Lastfluss, Spannungshaltung, Kurzschlussströme, ...  
mit und ohne EEG-Anlagen  
Berechnung von Netzfahrplänen als 15 min-Zeitreihe
- ⚡ **Berechnung dynamischer Netzvorgänge**  
Berechnung der Zeitverläufe  $u(t)$ ,  $i(t)$ ,  $P(t)$ , ...
- ⚡ **Netzschutztechnik**  
Sicherungen, UMZ-, Distanz- und Differentialschutz  
Signalvergleich, Erdschlussortung  
Automatische Kaskadenanalyse

[www.atpdesigner.de](http://www.atpdesigner.de)

### Automatisierte Auswertung und Dokumentation



- Teil- oder vollautomatisierte
  - ⚡ **Erstellung**
  - ⚡ **Bewertung**
  - ⚡ **Anpassung**
- von Zeitstaffelschutzplänen.
- Berücksichtigung von
- ⚡ **allgemeingültigen und**
  - ⚡ **anwenderdefinierten Anforderungen.**

[www.gridprotect.de](http://www.gridprotect.de)