

Unsere Dienstleistungen

⚡ Netzschutztechnik

Entwurf und Validierung von Netzschutzkonzepten

⚡ Netzberechnung

Lastfluss, Kurzschluss, Erdschluss,
Doppelerdschluss, ...
stationär und dynamisch

⚡ Störungsanalyse

Klärung unklarer Netzereignisse

⚡ Protection Performance Test

Prüfung von Schutzgeräten im Labor mit innovativer
Sekundärtechnik

⚡ Projektdurchführung

Präsentation und Diskussion im Workshop

⚡ Schulung von Mitarbeitern

Kundenspezifisches Training und Seminare

⚡ Lizenzierung

Lizenzierung unserer Werkzeuge
Kundensupport
Kundenspezifische Lösungen

Was ist GridProtect?

Getrieben durch den zunehmenden Fachkräftemangel und den gleichzeitig steigenden Anforderungen aufgrund der Energiewende und E-Mobilität suchte das Unternehmen nach einer geeigneten Softwarelösung am Markt. Nach einer eingehenden Analyse der am Markt verfügbaren Produkte konnte jedoch keines dieser Produkte die definierten Anforderung vollumfänglich erfüllen. Daher wurde der Entschluss gefasst, ein eigenes Produkt zu entwickeln, das durch die eigenen Erfahrungen als Netzbetreiber und die Unterstützung einer universitären Einrichtung zur Marktreife gebracht werden sollte. Ergebnis ist ein Softwarewerkzeug zur Berechnung und Analyse von Stromnetzen mit Schwerpunkt der Netzschutztechnik.

Ihre Chancen:

- ⚡ Effizienzsteigerung
- ⚡ Kostenersparnis
- ⚡ Identifikation von Lücken im Schutzkonzept
- ⚡ Einfacher Benutzerzugang

Ihre Risiken:

- ⚡ Keine

Fordern Sie heute noch über unsere Homepage oder Ihren direkten Ansprechpartner Ihre Testlizenz an.

Grid Protect VSE

Netzschutzanalyse

Die **Softwarelösung**
vom Energieversorger
für Energieversorger



VSE

Über uns

Praxiserfahrung aus dem Netzbetrieb

VSE Verteilnetz GmbH
(110-kV-Netz und 35-kV-Netz)



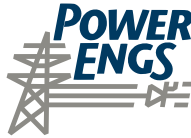
energis-Netzgesellschaft mbH
(20-kV-Netz und 10-kV-Netz)



**Institut für Elektrische Energiesysteme
htw saar**

Forschung und Entwicklung:

- ⚡ Netzberechnung und Netzschutz
- ⚡ Netzintegration von EEG-Anlagen



Weitere Informationen

rund um **GridProtect** und das Netzberechnungsprogramm **ATPDesigner** finden Sie auf unserer Internetseite www.gridprotect.de

Gerne vereinbaren wir mit Ihnen einen unverbindlichen Termin zur Vorstellung unserer Werkzeuge und zum offenen Dialog.

Für Fragen stehen wir Ihnen natürlich auch telefonisch zur Verfügung.

Ihre direkten Ansprechpartner

für GridProtect:

Markus Albert, M.Sc.
VSE Verteilnetz GmbH
Tel.: +49 681 4030-1224
markus.albert@vse-verteilnetz.de

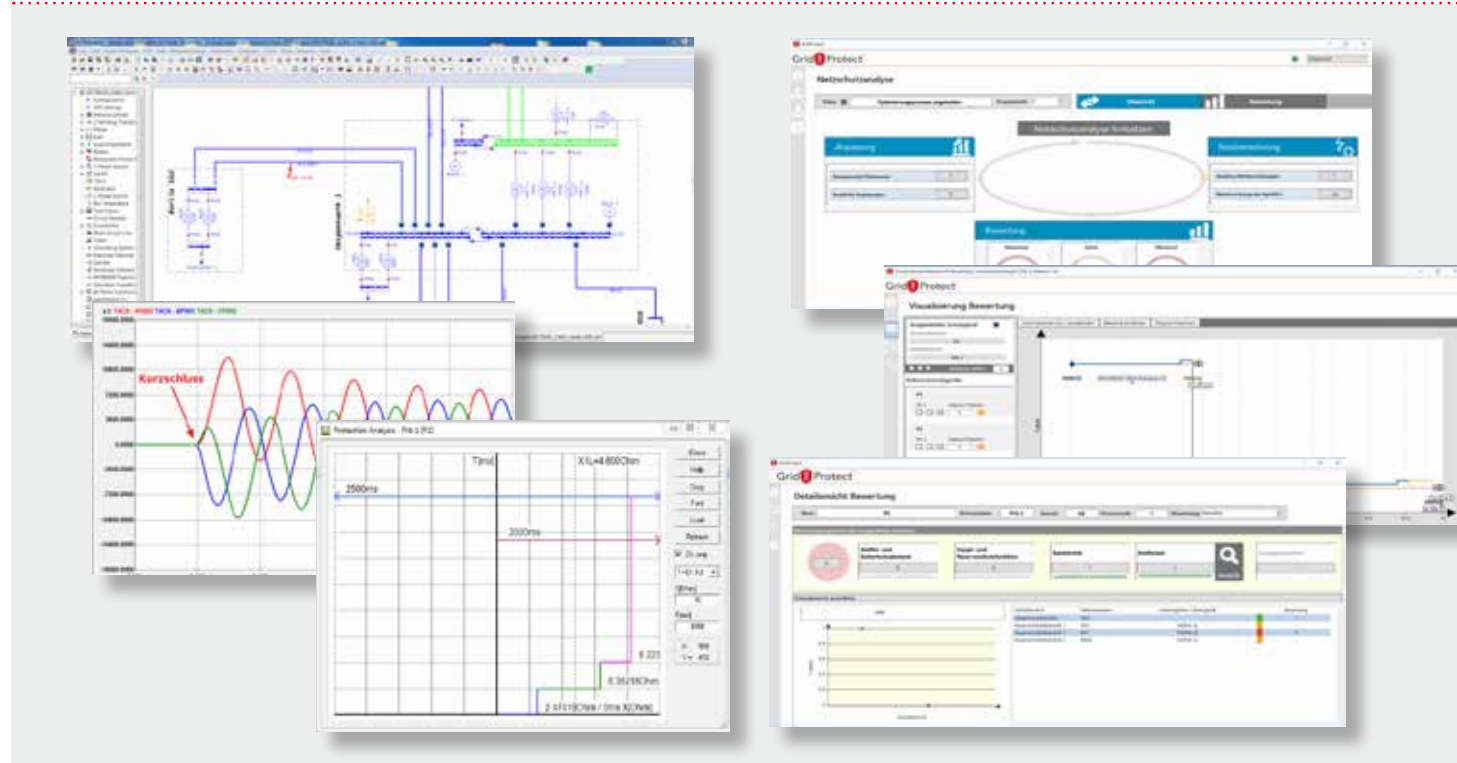


für ATPDesigner:

Prof. Dr.-Ing. Michael Igel
Power Engineering Saar
Institut für Elektrische Energiesysteme
Mobil: +49 175 6452194
michael.igel@htwsaar.de



Unsere Werkzeuge



Automatisierte Netzberechnung



- ⚡ **Stationäre Netzberechnung**
Lastfluss, Spannungshaltung, Kurzschlussströme, ...
mit und ohne EEG-Anlagen
Berechnung von Netzfahrplänen als 15 min-Zeitreihe
- ⚡ **Berechnung dynamischer Netzvorgänge**
Berechnung der Zeitverläufe $u(t)$, $i(t)$, $P(t)$, ...
- ⚡ **Netzschutztechnik**
Sicherungen, UMZ-, Distanz- und Differentialschutz
Signalvergleich, Erdschlussortung
Automatische Kaskadenanalyse

www.atpdesigner.de

Automatisierte Auswertung und Dokumentation



- Teil- oder vollautomatisierte
- ⚡ Erstellung
 - ⚡ Bewertung
 - ⚡ Anpassung
- von Zeitstufenschutzplänen.

Berücksichtigung von

- ⚡ allgemeingültigen und
- ⚡ anwenderdefinierten Anforderungen.

www.gridprotect.de